



НАИМЕНОВАНИЕ: Краскопульт 3300 PRO PRESION 1.4 (HVLP)

КОД ТОВАРА: 10152203

НАЗНАЧЕНИЕ: Нанесение лакокрасочных материалов подаваемых под давлением (нагнетательный бак или насос низкого давления) путем распыления их при помощи сжатого воздуха.

РЕКОМЕНДОВАННАЯ ОБЛАСТЬ ПРИМЕНЕНИЯ: Общая промышленность. Высокопродуктивное и массовое производство. Практичный и удобный краскопульт высокого класса для быстрого нанесения, в том числе значительным слоем и за один проход, любых типов эмалей, как на водной основе, так и на основе растворителей. Рекомендуется для нанесения грунтовок, шпатлевок и других подготавливающих или защитных покрытий средней и повышенной вязкости с минимальным расходом материала.

ОСОБЕННОСТИ: Система HVLP – снижает расход лакокрасочных материалов и уменьшает их побочное распыление за счет пониженной кинетической энергии производимой воздушно-жидкостной смеси. Возможность регулировки размера и формы факела. Удобный и легкий хромированный корпус из литого под давлением алюминия в комплекте с иглой и форсункой из нержавеющей стали обеспечивают изделию стойкость к коррозии и долговечность. Система уплотнителей, собранная в одном блоке для более удобной и быстрой замены. Минимальное количество запчастей и отсутствие резиновых прокладок. Все используемые материалы и покрытия устойчивы к воздействию водной среды и практически любых растворителей.

СТАНДАРТЫ И НОРМАТИВЫ: CE, EN 1953, ATEX Ex II 2 GX, SCAQMD 1151 CALIFORNIA, SCAQMD 1136 CALIFORNIA.

ПАТЕНТЫ И РЕГИСТРАЦИЯ: Патентованный воздушный клапан PAT. 200801598, Дизайн в Евросоюзе D-C 2060731-0001, Дизайн в азиатской зоне 200830139660.3

ВЕС И РАЗМЕРЫ:

| | |
|---|---------------------------------|
| - Вес | 478 г |
| - Длина..... | 180 мм |
| - Ширина | 40 мм |
| - Высота..... | 175 мм |
| - Присоединительная резьба воздушного шланга | трубная цилиндрическая 1/4" GAS |
| - Присоединительная резьба краскоподающего шланга | трубная цилиндрическая 3/8" GAS |

ТЕХНИЧЕСКИЕ ХАРАКТЕРИСТИКИ:

| | |
|--|--|
| - Система окраски | воздушная |
| - Расход сжатого воздуха | 360 литров/мин |
| - Давление воздуха на входе (система HVLP) | 2 бар |
| - Давление в распылительной головке (система HVLP)..... | не более 0,68 бар |
| - Максимально допустимое давление воздуха..... | 8 бар |
| - Давление краски на входе | в зависимости от вязкости и типа краски |
| - Расход краски..... | в зависимости от подающего давления |
| - Рекомендуемое расстояние до окрашиваемой поверхности | 12-15 см |
| - Материалы, контактирующие с краской..... | Нержавеющая сталь, никель, хром, PENDING |
| - Также используются материалы..... | Алюминий, Латунь, Сталь, PTFE, PA6. |

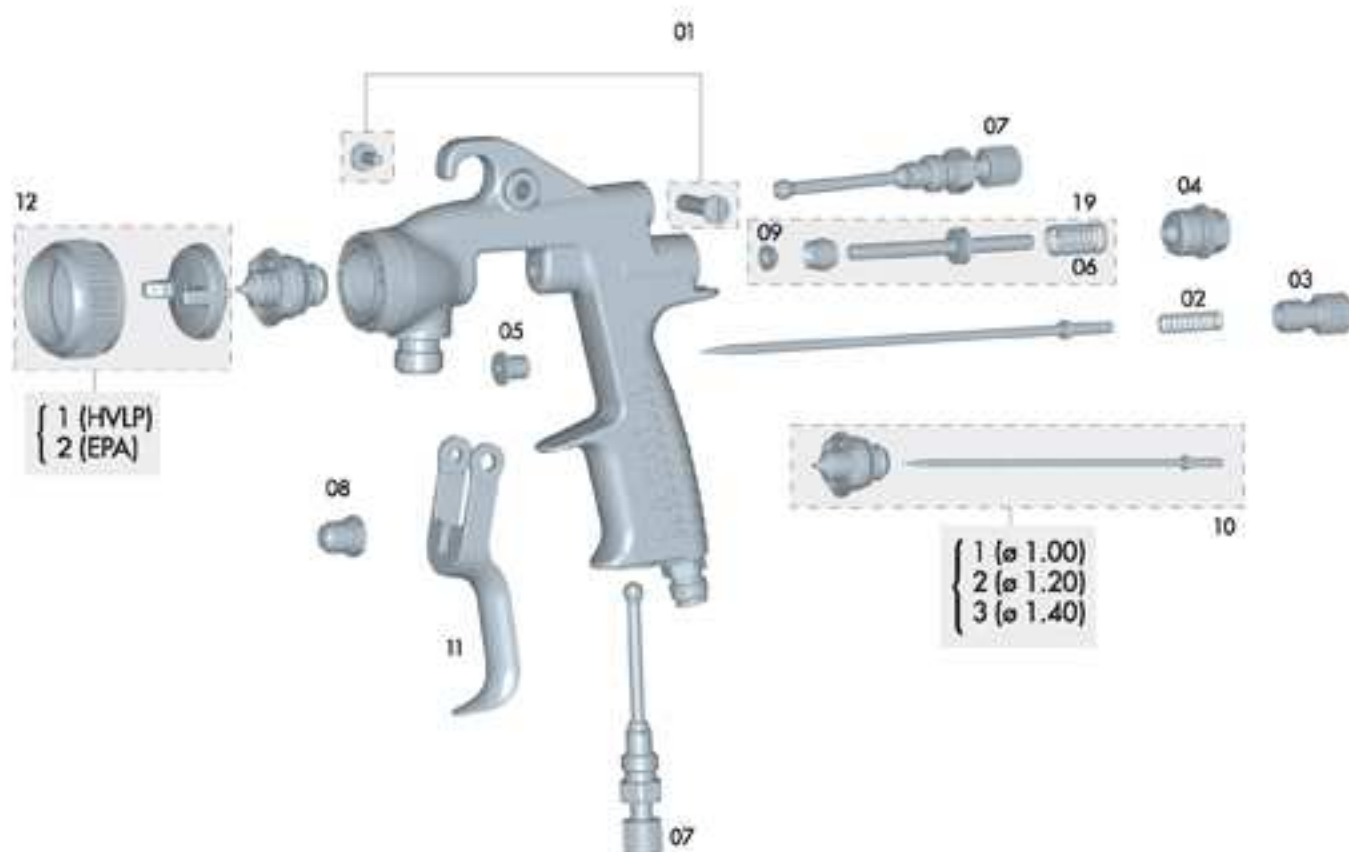
ДОСТУПНЫЕ АКСЕССУАРЫ:

- Нагнетательные баки для краски 6110 Inox Co, 6110 Inox, 610, 652 Inox, 653 Inox.
- Насосы для подачи краски DM 1/400, DM 1/300.
- Дополнительные наборы игла-форсунка (1,0-2,8) для различных вязкостей краски.
- Альтернативная воздушная головка 3300 ERA (код товара 56411077).
- Держатель-адаптер для фильтров краски (код товара 56418057).
- Фильтры краски для адаптера 60-ячеистые (56418054) и 100-ячеистые (56418053).
- Различные типы регуляторов давления на входе в краскопульт.
- Наборы для чистки и ухода за краскопультом.

РАЗРАБОТАЛ: ДИРЕКТОР ПО ИССЛЕДОВАНИЯМ И РАЗВИТИЮ

ОДОБРИЛ: ТЕХНИЧЕСКИЙ ДИРЕКТОР

Инструкции, содержащиеся в этом техническом листе и вытекающие из него советы, являются результатом нашего опыта и исследований, проведенных в лабораторных условиях, и должны приниматься во внимание как руководство, не обязывающее никаким образом фирму Sagola. Значения, приведенные в техническом листе, являются рекомендуемыми и не должны считаться постоянными. Клиент должен провести тесты продуктов, поставленных фирмой Sagola, которые проверяют их адекватность и способность достижения требуемых клиентом целей. Вне нашего контроля остаются совершенно как уход за продуктом, так и его соответствующее применение: изменчивость условий окружающей среды нанесения и т.п., в связи с чем ответственность за применение продукта соответствующим образом несет клиент. Настоящим одновременно гарантируем качество продуктов фирмы Sagola, вытекающее из ранее установленных условий продажи и поставки.



| Nº | Cod. | U. | Nº | Cod. | U. | Nº | Cod. | U. | Nº | Cod. | U. | Nº | Cod. | U. |
|----|----------|----|----|----------|----|----|----------|----|------|----------|----|------|----------|----|
| 01 | 56418429 | 1 | 04 | 56411608 | 1 | 07 | 56415238 | 2 | 10/1 | 10011187 | 1 | 11 | 53910117 | 1 |
| 02 | 54710275 | 1 | 05 | 51919608 | 1 | 08 | 57212211 | 1 | 10/2 | 10011180 | 1 | 12/1 | 56418456 | 1 |
| 03 | 57810378 | 1 | 06 | 54710280 | 1 | 09 | 56418494 | 1 | 10/3 | 10011181 | 1 | 12/2 | 56418455 | 1 |
| | | | | | | | | | | | | 12/3 | 56418481 | 1 |

- Este dibujo no es la lista de materiales
- This drawing is not the bill of materials
- Ce schéma n'est pas la liste de matériaux

- Diese Zeichnung ist nicht die Stückliste
- Este desenho não é a lista de materiais
- Questo disegno non è la distinta base