



НАИМЕНОВАНИЕ: Краскопульт 3300 GTO CAR 1.3 (GTO TECH)

КОД ТОВАРА: 10141551

ОБНОВЛЕНИЕ ДАННЫХ: №00 от 28/06/2018

НАЗНАЧЕНИЕ: Нанесение лакокрасочных материалов, поступающих из гравитационного бачка под силой тяжести путем распыления их при помощи сжатого воздуха на основе принципа Вентури.

РЕКОМЕНДОВАННАЯ ОБЛАСТЬ ПРИМЕНЕНИЯ: Авторемонтные мастерские. Высококачественный краскопульт для профессиональных лакокрасочных работ при ремонте автомобилей. Специально для достижения наилучшей производительности и максимального качества при работе с современными финишными лаками и автоэмалиями с высоким и средним сухим остатком. Параметры настройки и инструкции по применению с каждым конкретным типом автомобильной краски ведущих мировых производителей находятся в сертифицированных справочных руководствах, постоянно обновляемых и доступных для скачивания на сайте www.sagola.es

ОСОБЕННОСТИ: Комфортность в работе и высокая скорость нанесения покрытий. Коэффициент переноса материала более 65%. Номинальный уровень шума менее 80 dB. Конструктивно предусмотренная стабильная работа и устойчивый факел даже в условиях окраски на завышенных давлениях. Широкий выбор дюз. Особо лёгкие взаимозаменяемые дюралюминиевые воздушные головки GTO и прочный износостойкий анодированный корпус из ковкого алюминия. Возможность точной регулировки размера и формы факела. Исключительная эргономичность. Система уплотнителей, собранная в одном блоке для более удобной и быстрой замены. Технология беспрокладочных стыков «металл в металл». Встроенный в рукоятку регулятор потока воздуха. Минимальное количество запчастей и отсутствие резиновых прокладок. Оптимальный баланс цены и качества. Облегченная бюджетная версия краскопультов серии 4600 с сохранением всех основных технических показателей. Все используемые материалы и покрытия устойчивы к воздействию водной среды и практически любых растворителей. Профессиональный регулятор потока воздуха RC2 со встроенным манометром с цветовой шкалой включён в стандартную комплектацию.

СТАНДАРТЫ И НОРМАТИВЫ: CE, EN 1953, ATEX Ex II 2 GX, SCAQMD 1151, SCAQMD 1136.

ВЕС И РАЗМЕРЫ:

- Вес в комплекте с бачком и регулятором RC2 770 г
- Размеры с бачком и регулятором RC2 (длина/ширина/высота)..... 180 мм / 105 мм / 375 мм
- Присоединительная резьба воздушного шланга трубная цилиндрическая 1/4" GAS
- Емкость бачка 650 мл

ТЕХНИЧЕСКИЕ ХАРАКТЕРИСТИКИ:

- Система окраски воздушная
- Расход сжатого воздуха 285 литров/мин при 2 бар входного давления
- Давление воздуха на входе (рекомендуемое/макс. допустимое) 2 – 2,2 бар / 8 бар
- Давление краски на входе под собственным весом
- Расход краски при вязкости 20° Ford4..... 170-180 г/мин при 2 бар входного давления
- Сменный фильтр краски гравитационного бачка 100 ячеек/дюйм (ячейка 0,19 мм)
- Рекомендуемое расстояние до окрашиваемой поверхности..... 18-20 см
- Материалы, использованные в изделии Анодированный алюминий, латунь, никель, PE, нержавеющая сталь, PTFE, PENDING, POM.
- Материалы, контактирующие с краской Анодированный алюминий, нержавеющая сталь, никель, латунь, PE, POM.

ДОСТУПНЫЕ АКСЕССУАРЫ:

- Дополнительные наборы игла-форсунка (1,0;1,2;1,4;1,6;1,8) для различных вязкостей краски.
- Альтернативная воздушная головка GTO HVLP.
- Гравитационные бачки различной емкости, в том числе затемненные и металлические.
- Сменные фильтры краски для гравитационных бачков.
- Набор для подачи дополнительного давления в гравитационный бачок.
- Адаптеры для одноразовых гравитационных бачков 3M, MIPA, GERSON, FLEXI, DEKUPS, SATA RPS, COLAD
- Различные типы регуляторов давления на входе в краскопульт.
- Наборы для чистки и ухода за краскопультом.
- Натуральный животный жир для смазки трущихся деталей.
- Вискозиметр FORD 4.
- Магнитные подставки.

РАЗРАБОТАЛ: ДИРЕКТОР ПО ИССЛЕДОВАНИЯМ И РАЗВИТИЮ

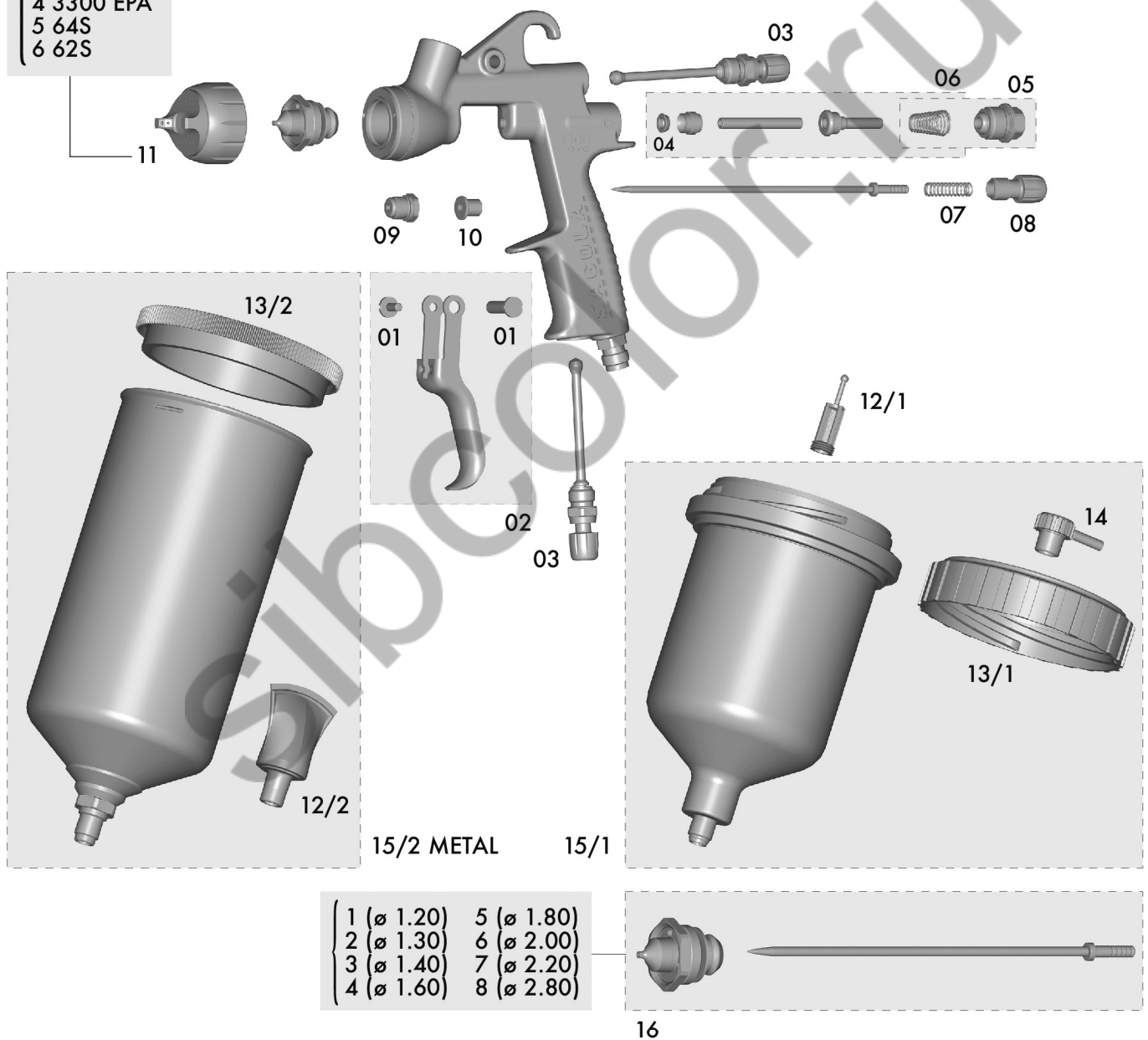
ОДОБИЛ: ТЕХНИЧЕСКИЙ ДИРЕКТОР

Инструкции, содержащиеся в этом техническом листе, и вытекающие из него советы являются результатом нашего опыта и исследований, проведенных в лабораторных условиях, и должны приниматься во внимание как руководство, не обязывающее никаким образом фирму SAGOLA. Значения, приведенные в техническом листе, являются рекомендуемыми и не могут рассматриваться как окончательные и единственно верные. Клиенту следует провести свои собственные тесты продуктов, поставленных фирмой SAGOLA, которые проверяют их адекватность и способность достижения требуемых клиентом целей. Вне нашего контроля находятся как уход за продуктом, так и его соответствующее применение, изменчивость условий окружающей среды нанесения и т.п., в связи с чем ответственность за применение данного продукта соответствующим образом несет клиент. Настоящим одновременно гарантируем качество продуктов фирмы SAGOLA вытекающее из ранее установленных условий продажи и поставки. Как производитель, фирма SAGOLA непрерывно совершенствует дизайн и технические характеристики своей продукции. Более полную и актуализированную информацию об изделии можно получить на официальном сайте <http://www.sagola.es>

(*) Mín. 5 uds.

ed. 00

- 1 TECH
- 2 GTO HVLP
- 3 EVO
- 4 3300 EPA
- 5 64S
- 6 62S



Nº	Cod.	U.
01	56418429	1
02	56418637	1
03	56415254	2
04	56418494	1
05	56418701	1
06	56418481	1
07	54710275	1

Nº	Cod.	U.
08	57810342	1
09	57212211	1
10	51910608	1
11/1	56418551	1
11/2	56418552	1
11/3	56418558	1
11/4	56418645	1

Nº	Cod.	U.
11/5	56418646	1
11/6	56418647	1
12/1	56418438	1
12/2	56418003	1
13/1	57111508	1
13/2	57111513	1
14	55712157	1

Nº	Cod.	U.
15/1	56418085	1
15/2	56418082	1
16/1	10011180	1
16/2	10011191	1
16/3	10011181	1
16/4	10011182	1
16/5	10011183	1

Nº	Cod.	U.
16/6	10011188	1
16/7	10011192	5
16/8	10011190	1

• Este dibujo no es la lista de materiales
 • This drawing is not the bill of materials
 • Ce schéma n'est pas la liste de matériaux

• Diese Zeichnung ist nicht die Stückliste
 • Este desenho não é a lista de materiais
 • Questo disegno non è la distinta base