

Дизайн Эргономика Производительность

# РОЖДЕНИЕ ЗВЕЗДЫ



*Super*  
**NOVA™**

**WS-400**

designed by *pininfarina*

**ANEST IWATA**



**WS-400**  
designed by *pininfarina*

*Super*  
**NOVA™**

Для больших и средних областей окраски  
**WS 400**

**ДИЗАЙН**

Итальянская дизайнерская компания PININFARINA, известная дизайнами некоторых из самых известных в истории автомобилестроения машин, в тесном сотрудничестве с ANEST IWATA разработала краскопульт, сочетающий элегантность и новейшие достижения в области создания краскопульты.

**ЭРГОНОМИКА**

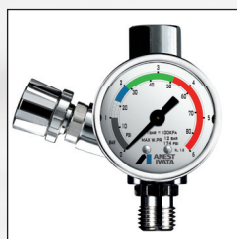
Глубокие исследования, проведенные сотрудниками института города PAVIA (Италия) в области эргономики в сочетании с изысканным дизайном PININFARINA и талантом инженеров ANEST IWATA, позволили создать краскопульт с непревзойденной эргономикой, а также достичь идеального баланса при работе.

**ПРОИЗВОДИТЕЛЬНОСТЬ**

Краскопульт SUPERNOVA дает стабильное, мелкодисперсное распыление, которое дает возможность избегать наплывов и переплювов, особенно при работе с бесцветными лаками с высоким сухим остатком. Равномерное распределение материала по всему окрасочному пятну при этом имеет особое значение – за счет этого предотвращается неравномерность наносимого покрытия.



Новый манометр



Модель	Ø мм	бар	л/мин	минимум	максимум	№	г
WS 400	1.2	2.0	356	250	350	WS-400-01	643 с бачком
	1.4						
	1.3 база						
	1.3 лак						
	1.4 база						
	1.4 лак						
			Дистанция распыления 13 см	Дистанция распыления 20 см		423 без бачка	

Диапазон рабочих температур: 5-40°C

Штуцер для воздуха: G1/4" M

Штуцер для ЛКМ: G1/4" F

**WBX**

*high*  
**T.E.C.™**  
Transfer Efficiency Control



Для больших и средних областей окраски  
**W 400 WBX**

- Краскопульт серии WBX позволяет наносить краску на водной основе и лак с высоким содержанием сухого остатка (HS) с непревзойденной атомизацией и высокой управляемостью процесса окраски.
- Воздушная головка WBX делает факел более тонким и более широким. Данная модель отлично подходит для водорастворимых красок, а также для густых укрывистых красок на основе растворителя.
- При атомизации головка WBX разбивает ЛКМ на капли одного и того же размера. Это важно для получения равномерного покрытия в случае использования красок на водной основе.



Модель	Ø мм	бар	л/мин	мл/мин	мм	№	г
W400 WBX - 124G	1.2	2.0	370	150	360	WBX	380
W400 WBX - 134G	1.3						
W400 WBX - 144G	1.4						

Максимальное рабочее давление: 6,8 бар

Уровень шума: 76,0 дБ

Диапазон рабочих температур: 5-40°C

Штуцер для воздуха: G1/4"

Штуцер для ЛКМ: M16x1,5 мм



# БАЗОВОЕ И ЛАКОВОЕ ПОКРЫТИЕ НА ВОДНОЙ ОСНОВЕ

Специально разработанные для нанесения покрытий на водной основе, эти краскопульты также позволяют добиться очень высокого уровня распыления красок на основе растворителей, с чрезвычайно высоким показателем переноса ЛКМ, соответствующим законодательству Евросоюза.



## Для больших и средних областей окраски W 400 WB

- Хромированный корпус
- Высокий коэффициент переноса ЛКМ (до 90%)
- Низкое потребление воздуха: 230 л/мин
- Тонкий и равномерный факел распыления
- Рабочие элементы изготовлены из нержавеющей стали
- Дополнительный воздушный клапан для более точной передачи цвета
- Всего один клапан для подачи воздуха и ЛКМ
- Проверено и одобрено крупнейшими производителями красок

Защищенная патентом технология **пред-атомизации**



Модель	Ø мм	бар	л/мин	мл/мин	мм	№	г	
W400WB - 101G	1.0	1.8	230	90	230	WB1	380	
W400WB - 121G	1.2			120	260			
W400WB - 131G	1.3			140	280			
W400WB - 141G	1.4			160	290			
W400WB - 132G	1.3			390	140	300		WB2
W400WB - 162G	1.6				210	340		

Максимальное рабочее давление: 6,8 бар  
Штуцер для воздуха: G 1/4" M

Диапазон рабочих температур: 5-40°C  
Штуцер для ЛКМ: M16x1,5 мм



## Для средних и малых областей окраски W 300 WB

- Хромированный корпус
- Высокий коэффициент переноса ЛКМ (до 90%)
- Низкое потребление воздуха: 190 л/мин
- Тонкий и равномерный факел распыления
- Рабочие элементы изготовлены из нержавеющей стали
- Дополнительный воздушный клапан для более точной передачи цвета
- Всего один клапан для подачи воздуха и ЛКМ
- Проверено и одобрено крупнейшими производителями красок

Защищенная патентом технология **пред-атомизации**



Модель	Ø мм	бар	л/мин	мл/мин	мм	№	г
W300WB-101G	1.0	1.5	190	65	230	WB1	320
W300WB-121G	1.2			100	240		
W300WB-141G	1.4			125	250		

Максимальное рабочее давление: 6,8 бар  
Штуцер для воздуха: G1/4" M

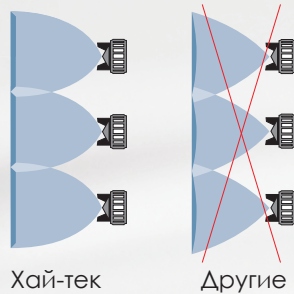
Диапазон рабочих температур: 5-40°C  
Штуцер для ЛКМ: G 1/4" F





### Для больших и средних областей окраски **W 400**

- Хромированный корпус
- Высокий коэффициент переноса ЛКМ (до 90%)
- Низкое потребление воздуха: 280 л/мин
- Тонкий и равномерный факел распыления
- Рабочие элементы изготовлены из нержавеющей стали
- Дополнительный воздушный клапан для более точной передачи цвета
- Всего один клапан для подачи воздуха и ЛКМ
- Проверено и одобрено крупнейшими производителями красок



Модель	Ø мм	бар	л/мин	мл/мин	мм	№	г
W400 - 082 G	0.8	2.0	280	60	80	LV2	380
W400 - 102 G	1.0			95	150		
W400 - 122 G	1.2			140	175		
W400 - 132 G	1.3			160	225		
W400 - 142 G	1.4			210	225		
W400 - 152 G	1.5			230	250		
W400 - 162 G	1.6			240	270		
W400 - 182 G	1.8	290	320	260	LV1		
W400 - 202 G	2.0	3.0	360	460	320	R2	
W400 - 251 G	2.5			580	340	W1	

Максимальное рабочее давление: 6,8 бар  
Штуцер для воздуха: G 1/4" M

Диапазон рабочих температур: 5-40°C  
Штуцер для ЛКМ: M16x1,5 мм



### Для средних и малых областей окраски **W 300**

- Хромированный корпус
- Высокий коэффициент переноса ЛКМ (до 90%)
- Низкое потребление воздуха: 80/225 л/мин при 2,5 бар
- Тонкий и равномерный факел распыления
- Рабочие элементы изготовлены из нержавеющей стали
- Дополнительный воздушный клапан для более точной передачи цвета
- Всего один клапан для подачи воздуха и ЛКМ
- Проверено и одобрено крупнейшими производителями красок

Модель	Ø мм	бар	л/мин	мл/мин	мм	№	г	
W300 - 081 G	0.8	2.5	80	60	100	E1	320	
W300 - 101 G	1.0			145	100	130		K1
W300 - 132 G	1.3			225	160	175		H2

Максимальное рабочее давление: 6,8 бар  
Штуцер для воздуха: G1/4" M

Диапазон рабочих температур: 5-40°C  
Штуцер для ЛКМ: G1/4" F





## Для больших и средних областей окраски **LPH 400 LV**

- Низкий объем, низкое давление
- Хромированный корпус
- Высокий коэффициент переноса ЛКМ (до 90%)
- Легок и прост в использовании
- Низкое потребление воздуха: 280 л/мин
- Рабочие элементы изготовлены из нержавеющей стали
- Дополнительный воздушный клапан для более точной передачи цвета
- Всего один клапан для подачи воздуха и жидкости
- Вес: 380 г
- Проверено и одобрено крупнейшими производителями красок



Защищенная патентом технология **пред-атомизации**

Модель	Ø мм	бар	л/мин	мл/мин	мм	№	г
LPH 400 124LV	1.2	1.1	270	90	260	LV4	380
LPH 400 134LV	1.3			110	280		
LPH 400 144LV	1.4			130	290		
LPH 400 164LV	1.6			150	270		
LPH 400 184LV	1.8			190	320		

Максимальное рабочее давление: 6,8 бар  
Штуцер для воздуха: G 1/4" M

Диапазон рабочих температур: 5-40°C  
Штуцер для ЛКМ: M16x1,5 мм



## Для средних и малых участков **LPH 300 LV**

- Идеально подходит для подкрашивания
- Хромированный корпус
- Легок и прост в использовании
- Рабочие элементы изготовлены из нержавеющей стали
- Вес: 320 г



Защищенная патентом технология **пред-атомизации**

Model	Ø мм	бар	л/мин	мл/мин	мм	№	г
LPH 300 104LV	1.0	1.0	200	80	180	LV4	320
LPH 300 124LV	1.2			90	210		
LPH 300 144LV	1.4			130	230		
LPH 300 164LV	1.6	110					

Максимальное рабочее давление: 6,8 бар  
Штуцер для воздуха: G 1/4" M

Диапазон рабочих температур: 5-40°C  
Штуцер для ЛКМ: G1/4" F





250 мл

70 мл



## Мелкий ремонт LPH 80

- Специально для мелкого ремонта
- Компактный и легкий (всего 205 г)
- Хорошая атомизация
- Хромированный корпус
- Пригоден для красок на основе растворителей и на водной основе
- Прокладки из тефлона
- Бачок с гравитационной подачей на 70 мл или 250 мл
- Проверено и одобрено крупнейшими производителями красок

Модель	Ø мм	бар	л/мин	мл/мин	мм	№	г
LPH 80 044G	0.4	1.0	60	10	55	E4	205
LPH 80 064G	0.6			30	80		
LPH 80 084G	0.8			45	100		
LPH 80 104G	1.0			60	130		
LPH 80 124G	1.2			75	140		

Максимальное рабочее давление: 6,8 бар  
Штуцер для воздуха: G1/4" M

Диапазон рабочих температур: 5-40°C  
Штуцер для ЛКМ: G1/8" F

## HTE 2

ВЫСОКАЯ ЭФФЕКТИВНОСТЬ  
ПЕРЕНОСА



**Анест-Грунт**  
ANEST IWATA Group



## Грунтование AZ 3 HTE2 AZ 3 HTE2 P AV

- Корпус из полированной стали
- Эргономический дизайн краскопульта
- Легок и хорошо сбалансирован
- Новый клапан регулировки воздушного потока
- Улучшенный бачок AKULON
- Модель с бачком, на который подается дополнительное давление
- Запасные части совместимы с предшествующей моделью AZ3 HTE

Модель	Ø мм	бар	л/мин	мл/мин	мм	№	г	
AZ3 HTE 2	1.0	2.0	200	80	180	10-15HTE	517	
	1.3			140	240			
	1.5			160	260			
	1.8			215	250			300
	2.0	215	300	340	18-20HTE			
	2.5	3.0	300	280	450	360		25HTE
	2.8			540	380	28-30HTE		
	3.0			560	400			
3.5	600			420	35HTE			
AZ3 HTE2 P AV	1.3	2.0	200	140	240	10-15HTE	517	
	1.5			160	260			
	1.8			215	250			300
	2.0	300	340	18-20HTE				
	2.5	3.0	280	450	360	25HTE		

Максимальное рабочее давление: 6,8 бар  
Диапазон рабочих температур: 5-40°C

Штуцер для воздуха: G 1/4" M

Уровень шума 77,6 дБ  
Штуцер для ЛКМ: G 1/4" F





### ПОЛНЫЙ НАБОР

- 1 насос DPS 120
- 1 краскопульт W 200 WB
- 1 сдвоенный шланг для воздуха и краски на 10 м

Модель	сопел.	бар	бар	мл/цикл	цикл/мин	л/мин	меш
DPS 120 B / DPS 120 B WB	1:1	6.8	6.8	150	200	30	50



### W200 WB

С контейнером сифонной подачи PCL10

Модель	Ø мм	бар	нл/мин	мл/мин	мм	№	г
W200WB-081P	0.8	1.6	340	200	360	WB1	380
W200WB-101P	1.0			250			
W200WB-121P	1.2	300	380				
W200WB-162S	1.6	2.0	430	170	315	WB2	
W200WB-182S	1.8			200			

Максимальное рабочее давление: 6,8 бар  
Диапазон рабочих температур: 5-40°C

Штуцер для воздуха: G 1/4" M  
Штуцер для ЛКМ: G 3/8" M



### БАК ДЛЯ ПОДАЧИ ЛКМ ПОД ДАВЛЕНИЕМ РС 18 D

- Максимальное рабочее давление ЛКМ: 3,5 бар
- Вместимость: 2 литра
- Регулятор подачи воздуха
- Клапан сброса давления
- Запорный клапан

Доступен в двух вариантах

PC 18 D  
PC 18 DT. Внутреннее тефлоновое покрытие.





## СМЕННЫЕ БАЧКИ ДЛЯ СМЕШИВАНИЯ КРАСКИ MIX & SPRAY

- Всего одна емкость для перемешивания и распыления
- Система, препятствующая образованию капель
- Экономия на времени и средствах для очистки
- Допускается повторное использование и переработка материала бачка

ФИЛЬТР ДЛЯ БАЗОВОГО ПОКРЫТИЯ – 125 микрон

ФИЛЬТР ДЛЯ ГРУНТА И ЛАКА – 250 микрон



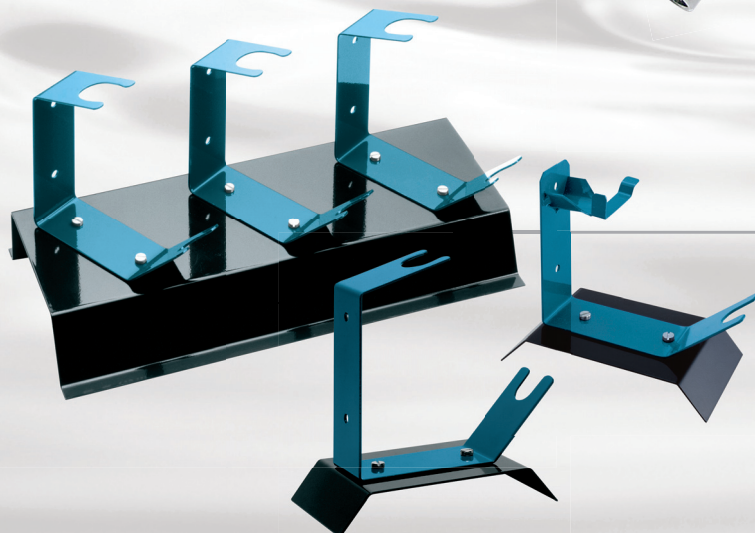
## МАНОМЕТР ДЛЯ КРАСКОПУЛЬТОВ

- Контроль давления воздуха в диапазоне от 0 до 10 бар
- Разъем 1/4" F - 1/4" M



## БЫСТРОРАЗЪЕМНОЕ ПОВОРОТНОЕ СОЕДИНЕНИЕ

Профиль EURO F1/4" G



## ПОДСТАВКИ ДЛЯ КРАСКОПУЛЬТОВ

Имеются различные модели





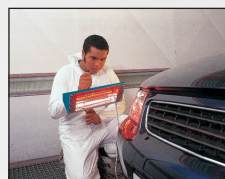
## ИНФРАКРАСНЫЕ УСТАНОВКИ

Технология инфракрасного излучения, позволяет добиться отверждения наполнителей, грунтовок и красок за 10 минут – по сравнению с 45 минутами в сушильной камере.

Инфракрасные передвижные системы для сушки компании Anest Iwata позволяют быстро и эффективно решить проблему ремонта участков кузова автомобиля. Использование инфракрасных установок для сушки представляет собой экономичный метод сушки краски, результата можно добиться за считанные минуты.

Инфракрасные установки Anest Iwata могут быть поставлены в различных вариантах.

**Поставляются с датчиком расстояния / температуры.**



Предлагаются модели:

**1 кВт и 2 кВт** на стойке  
**3 кВт, 4 кВт и 6 кВт** на тележке



## КОМПЛЕКТ AQUADRY ДЛЯ УСКОРЕННОЙ СУШКИ ПОКРЫТИЙ НА ВОДНОЙ ОСНОВЕ

- Фены поставляются с быстроразъемными соединениями, что позволяет быстро осуществлять разборку
- В комплект входит регулятор подачи воздуха
- Фены легко регулируются
- Каждый фен может быть использован независимо друг от друга
- Система ускорения воздуха увеличивает воздушный поток в 6 раз
- Стенд позволяет перемещать штанги с фенами по высоте и фиксировать их. Крепления фенов можно перемещать по всей длине штанги и устанавливать в требуемое положение
- Переменный воздушный поток
- Максимальное давление: 7 бар
- Максимальное потребление воздуха: 2 x 600 л/мин

Прочное разборное стальное основание с резиновыми опорами 62x62 см







## ИWK H2O ТОЛЬКО ДЛЯ КРАСОК НА ВОДНОЙ ОСНОВЕ

Маленькая и экономичная машина с пневматическим приводом для ручного смыва красок на водной основе с краскопультов и малоразмерных предметов. Инструменты размещены на переднем плане, что облегчает использование мойки.

Нижняя часть мойки оборудована небольшим насосом и распылителем, получающим чистую воду из контейнера и вторым распылителем для окончательной промывки, подключенным к местному водопроводу.

После отмывания, обработанные предметы сушатся в потоке воздуха.

### ОТДЕЛЕНИЕ КРАСКИ ОТ ВОДЫ

Моечный бак из нержавеющей стали имеет внутреннюю систему, перемешивающую загрязненную воду с порошком для флокуляции. Вода и свернувшийся хлопьями цветной осадок затем сливаются через клапан в мешочный фильтр, где твердые частицы отделяются от частиц воды. Отфильтрованная вода может быть использована повторно для мытья.

- Вес: 44 кг
- Габариты: 45 x 66 x 133,5 см
- Рабочее давление поступающего воздуха: 6-10 бар
- Потребление воздуха (среднее) при давлении 8 бар: 16 Нм<sup>3</sup>/ч
- Вместимость бака для мытья: 50 литров
- Вместимость нижнего контейнера: 70 литров



## INOX LINE AQUA (мод. ILA) ДЛЯ КРАСОК НА ВОДНОЙ ОСНОВЕ

## INOX LINE SOL (мод. SLD) ДЛЯ КРАСОК НА ОСНОВЕ РАСТВОРИТЕЛЯ

Установки для мойки краскопультов (Electroclean) из нержавеющей стали

- Вес: ILA 53 кг / SLD 63 кг
- Габариты: 60 x 70 x 149 см
- Рабочее давление 6-10 бар
- Потребление воздуха при давлении 6 бар: 130 л/мин
- Мод. SLD: 2 насоса (для мойки и ополаскивания)
- Мод. ILA: 1 насос





## МАСКА AIRFED 2100

Маска Europe Airfed 2100 производства ANEST IWATA функциональна и элегантна. Может использоваться с прошедшим фильтрацию сжатым воздухом. Соответствует стандартам Евросоюза при использовании в легких условиях работы

- Регулировка фиксирующего обруча обеспечивает максимальный комфорт при использовании
- Удобная внутренняя лента
- Легко регулируемый фиксатор головного обруча
- Маска, обеспечивающая широкий угол обзора
- Легко сменяемый прозрачный щиток
- Заменяемое покрытие прозрачного щитка
- Малошумящее воздухораспределительное устройство
- Регулятор воздушного фильтра, установленный на гибкой подвеске
- Угольный фильтр
- Подстраиваемый регулятор воздушного потока
- Визуальный контроль воздушного потока
- Шланг длиной 1,25 метра (внутренний диаметр 8 мм) для HVLP краскопультов
- Предустановленный на 1 бар регулятор воздушного потока
- Нижний отток воздуха для повышенного удобства пользования
- Y-образный разъем и шланг подачи воздуха для краскопульты



## ЕВРОМАСКА

Одноразмерная полумаска, с двумя разъемам под фильтры определенного класса – ЕВРОФИЛЬТР. Силиконовый центральный выпускной клапан. Регулируемый обруч состоит из головного обруча и застежки.

## VIMKIT

Этот набор состоит из:

- евромаски
- 2 фильтров из активированного угля (a1/p2)
- 10 пред-фильтров + 2 фиксатора





# СОДЕРЖАНИЕ

## БАЗОВОЕ И ЛАКОВОЕ ПОКРЫТИЕ НА ВОДНОЙ ОСНОВЕ

WS 400	
W 400 WBX .....	2
W 400 WB	
W 300 WB.....	3

## БАЗОВОЕ ПОКРЫТИЕ НА ВОДНОЙ ОСНОВЕ И ОСНОВЕ РАСТВОРИТЕЛЯ

W 400	
W 300 .....	4
LPH 400 LV	
LPH 300 LV .....	5

## МЕЛКИЙ РЕМОНТ И ГРУНТОВАНИЕ

LPH 80	
AZ 3 HTE2 - AZ 3 HTE2 P AV .....	6

## ИНДУСТРИЯ

Полный набор: DPS120 - W200 WB	
Бак для подачи под давлением PC 18 D .....	7

## АКСЕССУАРЫ

Сменные бачки для смешивания краски	
Манометр для краскопультов	
Быстроразъемное поворотное соединение	
Подставки для краскопультов .....	8

## ИНФРАКРАСНЫЕ СИСТЕМЫ СУШКИ

Инфракрасные установки	
Комплект ускоренной сушки AQUADRY .....	9

## ОЧИСТНАЯ СИСТЕМА

IWK H20 только для красок на водной основе	
INOX LINE AQUA (мод. ILA)	
INOX LINE SOL (мод. SLD) .....	10

## СРЕДСТВА ИНДИВИДУАЛЬНОЙ ЗАЩИТЫ

Маска AIRFED 2100	
Евромаска	
Набор VIMKIT .....	11



РОЖДЕНИЕ ЗВЕЗДЫ