



**НАИМЕНОВАНИЕ:** Краскопульт 3300 PRO 1.40 (EPA) GRAVITY

**КОД ТОВАРА:** 10141533

**НАЗНАЧЕНИЕ:** Нанесение лакокрасочных материалов поступающих из гравитационного бачка под силой тяжести путем распыления их при помощи сжатого воздуха на основе принципа Вентури.

**РЕКОМЕНДОВАННАЯ ОБЛАСТЬ ПРИМЕНЕНИЯ:** Авторемонтные мастерские любого уровня. Общая промышленность. Практичный и удобный краскопульт высокого класса для нанесения любых типов эмалей, как на водной основе, так и на основе растворителей. Особо рекомендован для финишных промышленных покрытий и при работе с морилками, а также для нанесения различных грунтов и жидких шпаклёвок в условиях авторемонтных мастерских. Параметры настройки и инструкции по применению с конкретными материалами ведущих мировых производителей автоэмалей PPG, DuPont, Glasurit, Sikkens, Standox, MaxMeyer, Nexa Autocolor, RM, Spies Hecker, Lechler, Roberlo, ICR Ibérica SPRINT находятся в сертифицированных ими справочных руководствах, постоянно актуализируемых и доступных для скачивания на сайте [www.sagola.es](http://www.sagola.es)

**ОСОБЕННОСТИ:** Система EPA – высокий коэффициент передачи материала и максимальная скорость в работе при минимальном расходе воздуха. Щадящий режим работы компрессора и экономия лакокрасочных материалов. Возможность регулировки размера и формы факела. Удобный и легкий хромированный корпус из литого под давлением алюминия в комплекте с иглой и форсункой из нержавеющей стали обеспечивают изделию стойкость к коррозии и долговечность. Система уплотнителей, собранная в одном блоке для более удобной и быстрой замены. Минимальное количество запчастей и отсутствие резиновых прокладок. Все используемые материалы и покрытия устойчивы к воздействию водной среды и практически любых растворителей.

**СТАНДАРТЫ И НОРМАТИВЫ:** CE, EN 1953, ATEX Ex II 2 GX, SCAQMD 1151 CALIFORNIA, SCAQMD 1136 CALIFORNIA.

**ПАТЕНТЫ И РЕГИСТРАЦИЯ:** Патентованный воздушный клапан PAT. 200801598, Дизайн в Евросоюзе D-C 2060731-0002, Дизайн в азиатской зоне 200830139660.3

**ВЕС И РАЗМЕРЫ:**

- Вес в комплекте с бачком..... 606 г
- Длина..... 180 мм
- Ширина ..... 100 мм
- Высота..... 345 мм
- Присоединительная резьба воздушного шланга ..... трубная цилиндрическая 1/4" GAS
- Емкость бачка ..... 650 мл

**ТЕХНИЧЕСКИЕ ХАРАКТЕРИСТИКИ:**

- Система окраски ..... воздушная, EPA
- Расход сжатого воздуха ..... 235 литров/мин при 2 бар входного давления
- Давление воздуха на входе (рекомендуемое/макс. допустимое) ..... 2 бар / 8 бар
- Давление краски на входе ..... под собственным весом
- Расход краски при вязкости 30"Ford4 ..... 160-180 г/мин при 2 бар входного давления
- Сменный фильтр краски гравитационного бачка ..... 100 ячеек/дюйм
- Уровень шума при использовании..... 80 dB(A) IEC
- Рекомендуемое расстояние до окрашиваемой поверхности ..... 15 - 18 см
- Материалы, контактирующие с краской..... Нержавеющая сталь, латунь, никель, хром, PPHD, PA6.

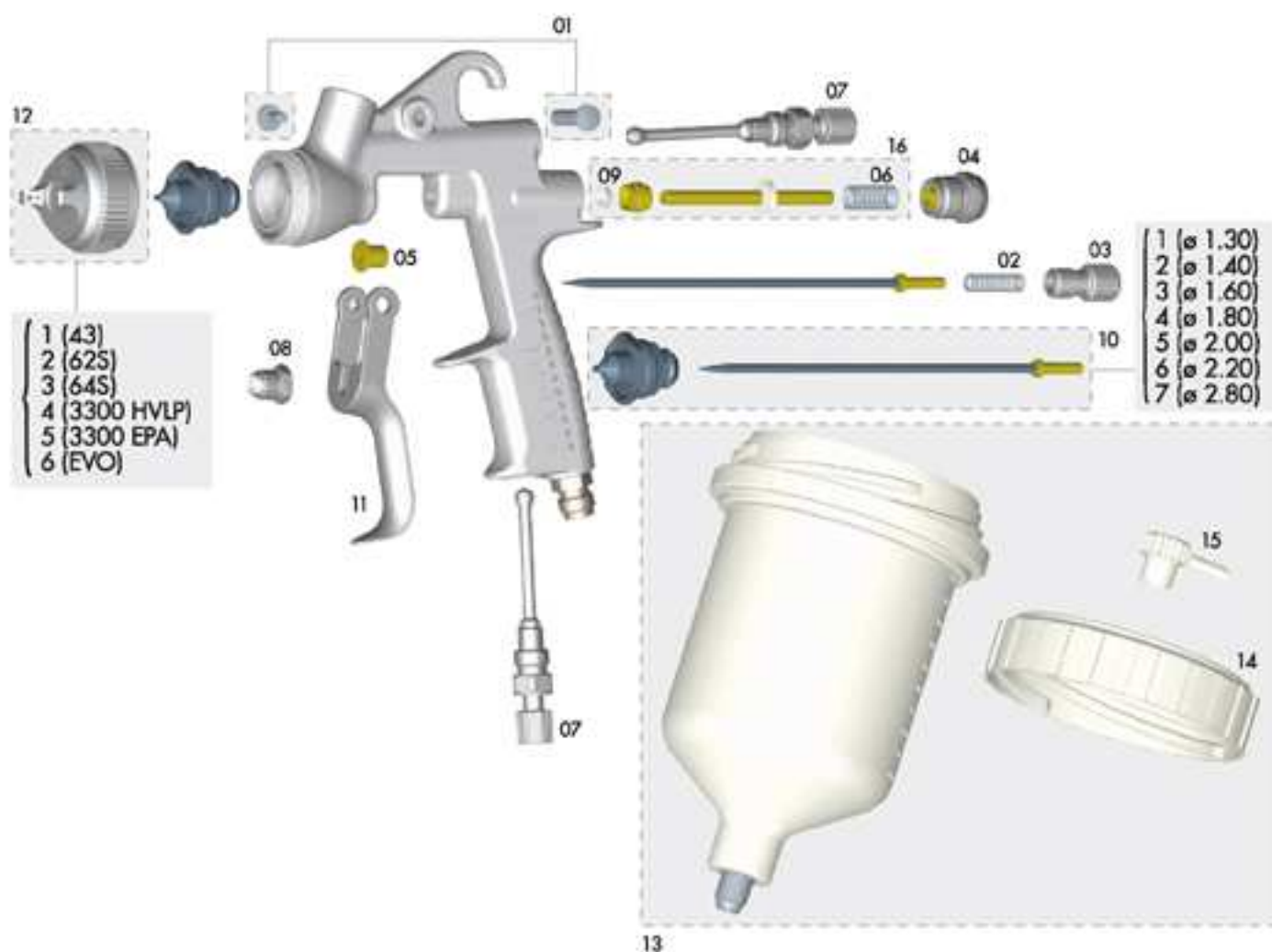
**ДОСТУПНЫЕ АКСЕССУАРЫ:**

- Дополнительные наборы игла-форсунка (1,0-2,8) для различных вязкостей краски.
- Альтернативные воздушные головки (3300 EVO; 3300 HVLP; 43; 62S; 64S)
- Гравитационные бачки различной емкости, в том числе затемненные и металлические.
- Сменные фильтры краски для гравитационных бачков.
- Набор для подачи дополнительного давления в гравитационный бачок.
- Адаптеры для одноразовых гравитационных бачков 3M, MIPA, GERSON, FLEXI, DeVILBISS, SATA RPS.
- Различные типы регуляторов давления на входе в краскопульт.
- Наборы для чистки и ухода, а также магнитные подставки для краскопульты.

**РАЗРАБОТАЛ:** ДИРЕКТОР ПО ИССЛЕДОВАНИЯМ И РАЗВИТИЮ

**ОДОБРИЛ:** ТЕХНИЧЕСКИЙ ДИРЕКТОР

Инструкции, содержащиеся в этом техническом листе, и вытекающие из него советы являются результатом нашего опыта и исследований, проведенных в лабораторных условиях, и должны приниматься во внимание как руководство, не обязывающее никаким образом фирму SAGOLA. Значения, приведенные в техническом листе, являются рекомендуемыми и не могут рассматриваться как окончательные и единственно верные. Клиенту следует провести свои собственные тесты продуктов, поставленных фирмой SAGOLA, которые проверят их адекватность и способность достижения требуемых клиентом целей. Вне нашего контроля находятся как уход за продуктом, так и его соответствующее применение, изменчивость условий окружающей среды нанесения и т.п., в связи с чем ответственность за применение данного продукта соответствующим образом несет клиент. Настоящим одновременно гарантируем качество продуктов фирмы SAGOLA вытекающее из ранее установленных условий продажи и поставки.



N°	Cod.	U.	N°	Cod.	U.	N°	Cod.	U.	N°	Cod.	U.	N°	Cod.	U.
01	56418429	1	07	56415238	2	10/4	10011183	1	12/2	56418223	1	14	5711508	1
02	54710275	1	08	57212211	1	10/5	10011188	1	12/3	56418225	1	15	55712157	1
03	57810378	1	09	56418494	1	10/6	10011192	1	12/4	56418456	1	16	56418481	1
04	56411608	1	10/1	10011191	1	10/7	10011190	1	12/5	56418455	1			
05	51910608	1	10/2	10011181	1	11	53910117	1	12/6	56418421	1			
06	54710280	1	10/3	10011182	1	12/1	56418261	1	13	56418084	1			

- Este dibujo no es la lista de materiales
- This drawing is not the bill of materials
- Ce schéma n'est pas la liste de matériaux

- Diese Zeichnung ist nicht die Stückliste
- Este desenho não é a lista de materiais
- Questo disegno non è la distinta base